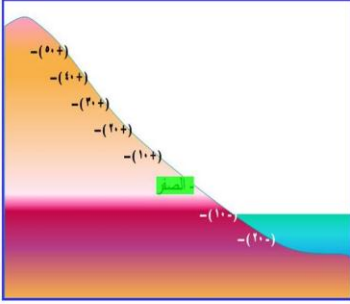


تطبيقات جيولوجية

تحديد خط الشاطئ :

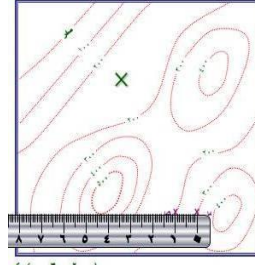


يكون خط الشاطئ عند ارتفاع صفر .
في الأعلى تكون القيم موجبة .
في الأسفل تكون القيم سالبة .
ماذا يحدث عند ارتفاع سطح البحر أو هبوط اليابسة ؟
ماذا يحدث عند هبوط قاع البحر ؟

- عند ارتفاع سطح البحر أو هبوط اليابسة يصبح خط الشاطئ عند قيمة موجبة .
- عند هبوط سطح البحر أو ارتفاع اليابسة يصبح خط الشاطئ عند قيمة سالبة .
- عند هبوط قاع البحر يصبح خط الشاطئ عند قيم سالبة .
- عند ارتفاع قاع البحر يصبح خط الشاطئ عند قيم موجبة .

المشروعات الهندسية :

المطار



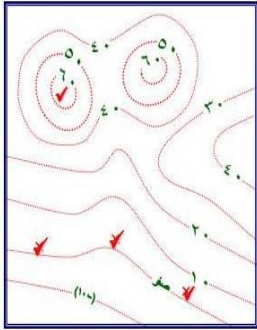
يكون المطار في الأرض المنبسطة أو منطقة لا يزيد انحدارها عن ١% .
في الخريطة المجاورة حدد أفضل مكان لإقامة مطار .
هل يمكن إقامة مطار بين س ؛ ص ؟
يجب حساب زاوية الانحدار أولاً :

زاوية الانحدار = $\frac{\text{المسافة الأفقية بين النقطتين بالمتر}}{\text{فرق الارتفاع بين النقطتين}} \times 100$
كل ١ سم يمثل ١٠٠٠ متر

- هل يمكن مد خط سكة حديدية ؟ $60 \times \frac{100}{1000} = 6\%$
- هل يمكن إقامة منطقة صناعية ؟
- لا يمكن إقامة مطار بين س ؛ ص .

المشروعات الهندسية :

محطة تحلية مياه



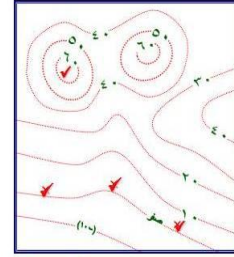
تكون قرب خط الشاطئ [الصفر] .
في الخريطة المجاورة حدد أفضل مكان لإقامة محطة تحلية مياه البحر بوضع علامة X .

الفتار { المنارة }

- تكون على القمم القريبة من البحر أو قرب خط الشاطئ [الصفر] .
- في الخريطة السابقة حدد أفضل مكان لإقامة فتار بوضع علامة ✓ .

المشروعات الهندسية :

محطة تحلية مياه



تكون قرب خط الشاطئ [الصفر] .
في الخريطة المجاورة حدد أفضل مكان لإقامة محطة تحلية مياه البحر بوضع علامة X .

الفتار { المنارة }

- تكون على القمم القريبة من البحر أو قرب خط الشاطئ [الصفر] .
- في الخريطة السابقة حدد أفضل مكان لإقامة فتار بوضع علامة ✓ .

المشروعات الهندسية :

محطة رادار

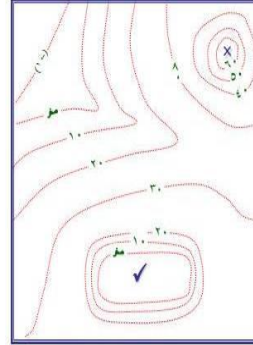
تكون على أعلى قمة في الخريطة .

في الخريطة المجاورة حدد أفضل مكان لإقامة
محطة رادار بوضع علامة × .

ملعب كرة قدم

يكون في الأراضي المنبسطة أو السهول .

في الخريطة السابقة حدد أفضل مكان لإقامة ملعب كرة قدم بوضع علامة ✓ .



1 : 100000

المشروعات الهندسية :

السدود

تكون عند نهاية مجاري الأودية في الخريطة .

في الخريطة المجاورة ارسم خطاً بين أفضل
مكان لبناء سد .

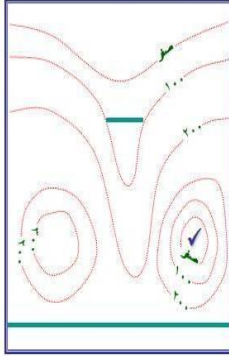
بحيرة صناعية

تكون في المنخفضات .

في الخريطة السابقة حدد أفضل مكان لإقامة بحيرة صناعية بوضع علامة ✓ .

الطرق

في الخريطة السابقة ارسم خطاً بين أفضل مكان لفتح طريق من الشرق إلى الغرب .



المشروعات الهندسية :

السدود

تكون عند نهاية مجاري الأودية في الخريطة .

في الخريطة المجاورة ارسم خطاً بين أفضل
مكان لبناء سد .

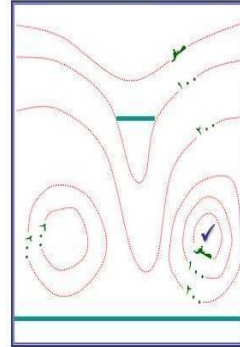
بحيرة صناعية

تكون في المنخفضات .

في الخريطة السابقة حدد أفضل مكان لإقامة بحيرة صناعية بوضع علامة ✓ .

الطرق

في الخريطة السابقة ارسم خطاً بين أفضل مكان لفتح طريق من الشرق إلى الغرب .

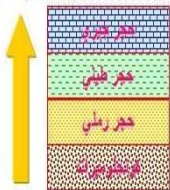


دلالة التتابع الصخري :

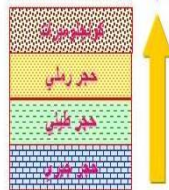
من خلال دليل الخريطة يمكن الاستدلال على حدوث طغيان أو انحصار للبحر .

يقل حجم الحبيبات

يزداد حجم الحبيبات



طغيان بحري



انحصار بحري

الطبقة الحاوية للنفط :

من خلال دليل الخريطة نحدد صخر مسامي منفذ يصلح كخزان
ويطوه صخر غير منفذ يصلح كغطاء .

من خلال دليل المجاور يُحتمل تواجد النفط في الحجر الرملي .

